



BREZZA

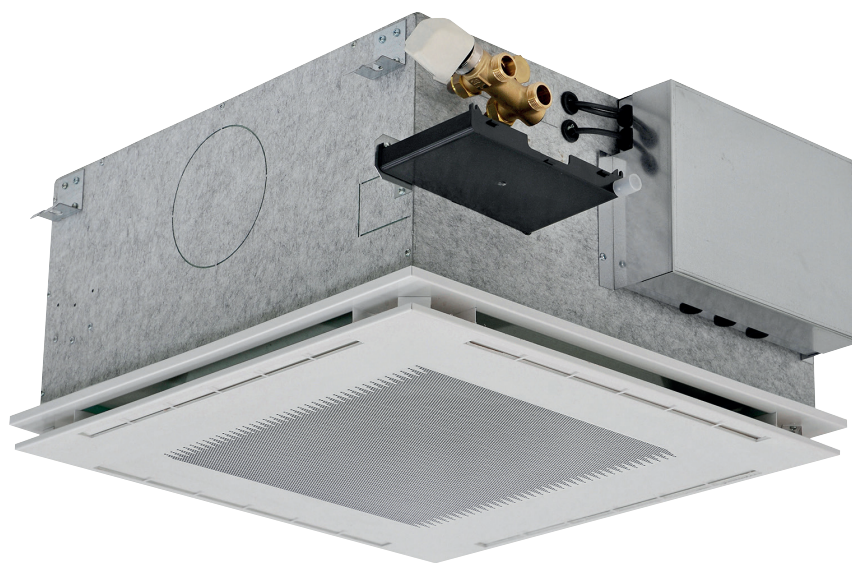
HYDRAULISK KASSETTE



 **Aertesi**
airpower



COANDA EFFEKT



BØRSTELØS MOTOR

Den nye Aertesi Brezza loftkassette til to- og firerørssystemer er kendetegnet ved, at frontpanelet har et indsuigningsgitter og en ramme, som er udviklet i malet stål.

Loftkassettenes lineære form gør enheden nem at integrere i de mest traditionelle modulære lofter.

Brezza er udstyret med innovativ coanda-effekt, der giver en jævn luftfordeling og minimerer træk og kuldnefald ved køledrift, da luftstrømmen følger loftfladen og falder ned langs væggene.

Brezza findes i to versioner, MPK-C og MPK-D, som er designet og testet til at give maksimal komfort. Brugeren kan nemt og enkelt håndtere og personalisere kassettenes luftstrøm takket være enhedens justerbare flapper.

Brezza-serien fås med AC/ECmotorer og er den ideelle løsning til komfortkøl i private boliger og kommercielle installationer. Ventilsettet og elkassen er placeret på samme side for at gøre installation og vedligeholdelse så nem som overhovedet mulig.

The new fancoil cassette series Brezza for 2 and 4 pipe system, is characterized by the panel with the intake grille and the frame of air diffusion, made of painted steel.

The linear form, makes this cassette perfectly integrated also with traditional modular ceilings.

Thanks to the special shape of the frame of air diffusion, the air flow follows the surface of the ceiling in correspondence with the walls to avoid direct and unpleasant airflow (coanda effect).

There are two versions, MPK-C and MPK-D, of the suction panel, designed and tested to ensure maximum comfort.

Thanks to the adjustable flaps, the end-user can manage and personalize the outlet's air flow.

Brezza is available with AC/EC motors and is the ideal solution for air conditioning in the residential and commercial sector. The valve kit and the electrical board are placed on the same side in order to make the installation and maintenance easier.



MODELLER

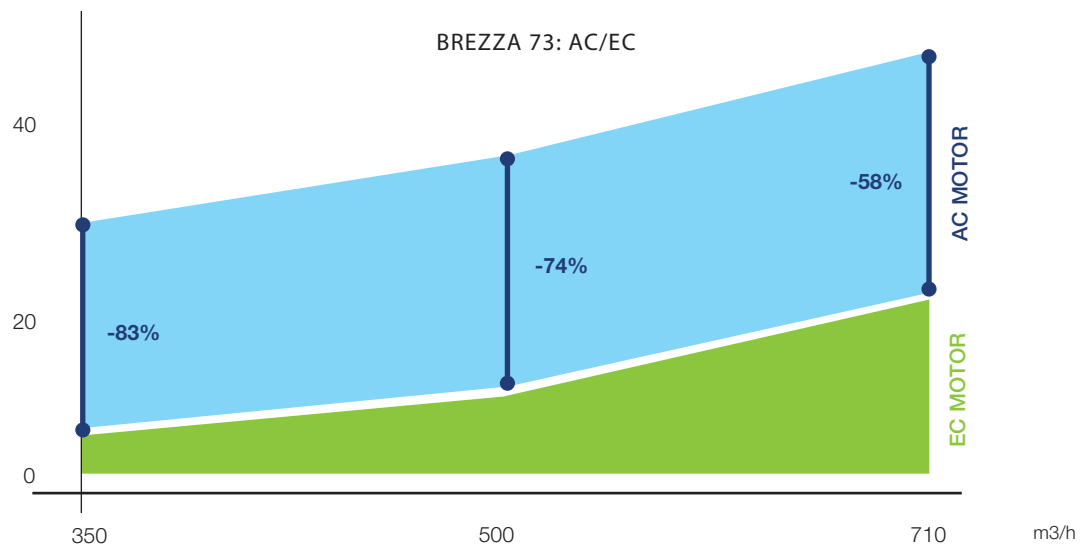
HYDRAULISK KASSETTE

EC LAVENERGI MOTOR

EC-motoren skaber og opnår en nøjagtig regulering af blæseren ved at begrænse strømmen - helt uden tab af energi.

The EC Brushless Motor allows accurate and precise regulation of the fan by limiting the power of the effective work load, without any energy waste.

STØRRELSE / SIZE	73			93			
	HASTIGHED / SPEED	MIN	MED	MAX	MIN	MED	MAX
Luftstrøm / Airflow	m ³ /h	350	500	710	560	810	940
AC motor / AC motor	W	30	38	50	54	72	87
EC motor / EC motor	W	5	10	21	12	32	47
AFVIGELSE / DIFFERENCE		-83 %	-74 %	-58 %	-78 %	-56 %	-46 %



COANDA EFFEKT

Det specielle frontpanel er udviklet i 0,8 mm farvet stål, og flappernes form er med til at give den jævne luftstrøm (coanda-effekt). Som tilbehør kan man få panelet med en vertikal eller skrå luftstrøm.

The special front panel is made of 0.8 mm painted steel, and the shapes of the flaps create the coanda air flow. As an accessory, you can have the panel with vertical air flow or with intermediate positions.

UNDER LOFT

Panelets moderne design passer perfekt ind i et hvilket som helst rum og loftstype.

The fresh design of the panel fits perfectly into any room/space and type of ceiling.



NEM SERVICE

Filteret kan nemt afmonteres fra bunden uden brug af værktøj. Fra fronten eller bunden af enheden kan motoren afmonteres uden frakobling af kanaler.

The filter can be removed from the bottom or from the sides without using any tools. The plate of the fan assembly can be removed without needing canals disconnection, it can be done from the front or the bottom.



NEM INSTALLATION

Kassetens hus er lavet af 1,00 mm galvaniseret stål. Det robuste design forhindrer vibrationer og inkluderer beslag til montering i loft. Brezzas smarte konstruktion og store alsidighed forenkler installationen betydeligt.

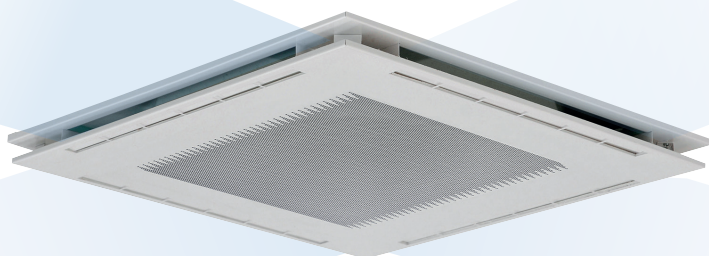
The body of the cassette is made of 1.00 mm galvanized steel. The robust design prevents vibrations and includes mounting brackets for the ceiling. Brezza's smart design and construction make the installation much easier.



COANDA EFFEKT



MPK- C



COANDA EFFECT



MPK- D

Den nye Aertesi Brezza loftkassette er udviklet til at give maksimal komfort. Det specielt designede panel med innovativ coanda-effekt giver en jævn luftfordeling og minimerer træk og kuldenedfald ved køledrift.

coanda-effekten er luftstrømmens tilbøjelighed til at følge kurven på den nærmeste overflade: enhedens luftstrøm følger loftet og falder 'periferisk i mødet med væggen overflade, hvilket giver større komfort og et bedre indeklima.

Den specielle konstruktion på panelet giver dig mulighed for at justere luftstrømmen alt efter det miljø, Brezza-enheden er installeret i.

I tilfælde af, at loftet er højere end 3 m er der brug for at justere luftstrømmen nedad. Aertesi leverer et panel med justerbare flapper.

Dette giver dig mulighed for at justere luftstrømmen manuelt til en af fire indstillinger: horisontal (med coanda-effekt fig. A), vertikal eller skrå positioner (Fig. B).

Brezza's imponerende effekt gør det muligt at anvende et lavt antal af enheder til at forsyne store arealer med frisk luft.

Brezza er synonym med innovation, kvalitet og en eminent luftstrømsdrift, der lever op til de absolut højeste standarder på markedet.



MODELLER

H Y D R A U L I S K K A S S E T T E

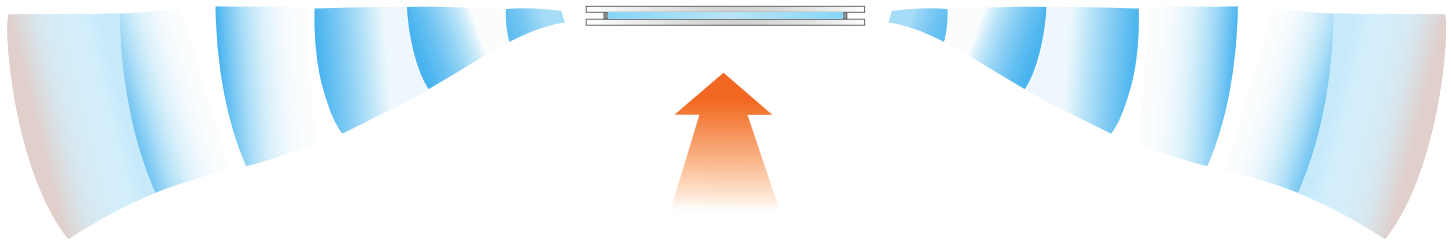


Fig. A

Panel med faste flapper indstillet i horisontal position (COANDA): luftfordelingen sker på alle fire sider af enheden.
Panel with fixed flaps in a horizontal position (COANDA): the air diffusion takes place on all the 4 sides of the unit.

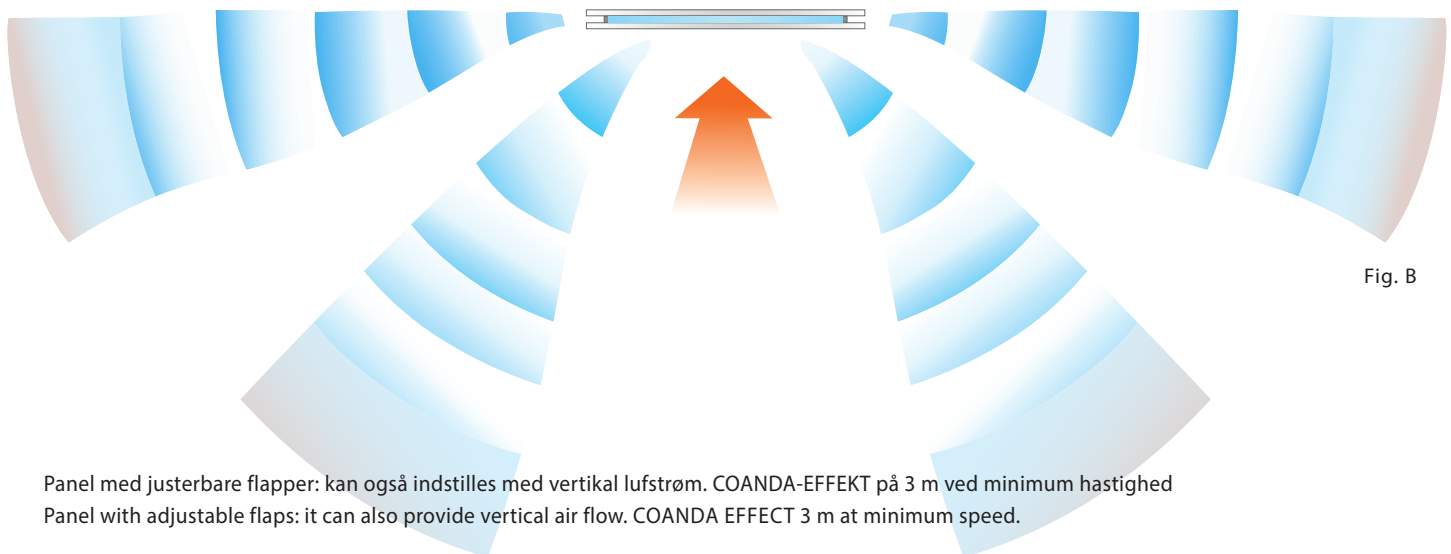


Fig. B

Panel med justerbare flapper: kan også indstilles med vertikal luftstrøm. COANDA-EFFEKT på 3 m ved minimum hastighed
Panel with adjustable flaps: it can also provide vertical air flow. COANDA EFFECT 3 m at minimum speed.

The new Brezza cassette has been developed to ensure a high comfort. In fact, the particular shape of the panel, as per effect coanda, avoids the production of annoying cold drafts.

Coanda effect is the tendency of a fluid jet to follow the contour of a nearby surface: the outlet air flow follows the ceiling, then it falls following the wall surface. Since the speed of air injected is very low it does not create discomfort to people, as it falls peripherally.

The special configuration of the panel allows you to adjust the output flow depending on the type of environment in which Brezza is installed.

In the case where the height of the ceiling of the room is higher than 3 m, there is the need to channel down the air flow. Aertesi provides a panel with adjustable flaps.

This way you can set it manually, for each of the four turns, the orientation of the air flow: horizontal (with coanda effect Fig. A), vertical or at an intermediate position (Fig. B). The excellent performance of the cassette Brezza allows to treat large areas with a small number of units.

Brezza is synonymous with innovation, quality and proper air management in strict compliance with the energy-saving policies.



BREZZA

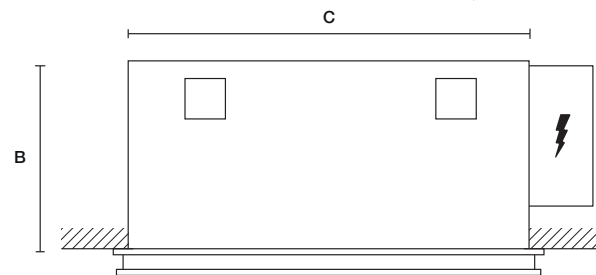
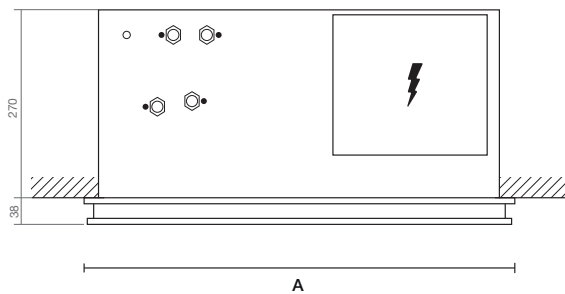


METAL-PANELETS FUNKTIONER:

1. Taber ikke farve med årene.
2. Kan farvelægges, så det passer til det omkringliggende loft.
3. Versionerne MPK-C og MPK-D er udskiftelige.
4. Installationen kan udføres senere, eventuelt i fase 2.
5. Kan nemt og sikkert åbnes fra bunden.

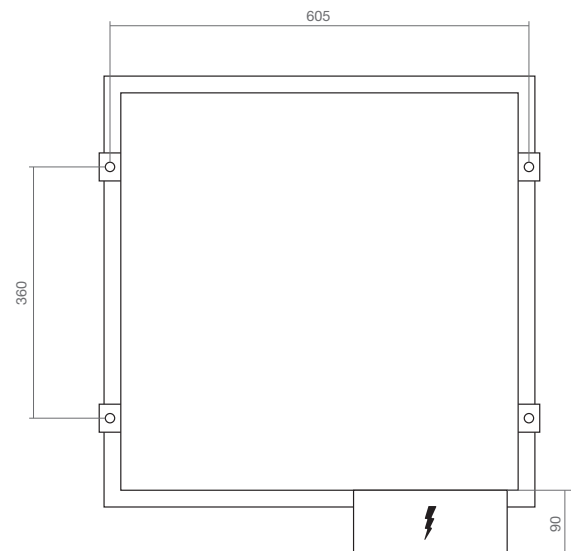
FEATURES OF THE METAL PANEL:

1. Its color doesn't change during the years.
2. It can be painted with the colour of the false ceiling.
3. The versions MPK-C and MPK-D are interchangeable.
4. The installation can be done later, in a second step.
5. It can be opened from the bottom, in an easy and safe way.



DIMENSIONER / DIMENSIONS

STØRRELSE / SIZE	A	B	C	VÆGT / WEIGHT KG
51	620	308	575	27
52	620	308	575	28
53	620	308	575	30
72	620	308	575	28
73	620	308	575	30
74	620	308	575	28
75	620	308	575	30
83	620	308	575	30
92	620	308	575	28
93	620	308	575	30
94	620	308	575	28
95	620	308	575	30



A = længde mm / length mm H = højde mm / height mm B = dybde mm / depth mm



		BREZZA AC						BREZZA EC				
		2-RØRSSYSTEM 2 PIPE SYSTEM				4-RØRSSYSTEM 4 PIPE SYSTEM		2-RØRSSYSTEM 2 PIPE SYSTEM		4-RØRSSYSTEM 4 PIPE SYSTEM		
		E	E	E	E	E	E	E	E	E	E	
RÆKKER / ROWS		3	3	3	3	2	2	3	3	3	3	
STØRRELSE / SIZE		53	73	83	93	75	95	73	93	75	95	
	Luftmængde Air flow rate	MAX m ³ /h	550	710	770	950	710	920	685	853	685	835
	MED m ³ /h	380	500	560	820	500	790	445	595	445	595	
	MIN m ³ /h	290	350	410	560	350	540	300	357	300	355	
(1)	Total kølekapacitet Total cooling capacity	MAX kW	3,62	4,46	4,76	5,60	3,65	4,38	4,32	5,05	3,53	4,08
	E MED kW	2,64	3,35	3,68	4,97	2,83	3,92	3,03	3,86	2,58	3,19	
	MIN kW	2,12	2,46	2,82	3,68	2,13	2,98	2,18	2,49	1,89	2,17	
	Sensibel kapacitet Sensible capacity	MAX kW	2,58	3,14	3,33	3,90	2,55	3,03	3,04	3,53	2,48	2,85
	E MED kW	1,92	2,40	2,62	3,49	1,98	2,73	2,17	2,73	1,82	2,24	
	MIN kW	1,52	1,79	2,05	2,62	1,52	2,09	1,57	1,82	1,36	1,54	
	Vandmængde Water flow rate	MAX l/h	622	765	817	960	626	752	471	855	605	701
	MED l/h	453	575	633	853	486	672	520	662	442	547	
	MIN l/h	363	421	484	633	365	511	375	427	324	372	
	Vand tryktab Water pressure drop	MAX kPa	9,2	13,5	15,2	20,3	13,9	19,4	12,6	12,7	13,1	17,2
	E MED kPa	5,3	8,1	9,5	16,4	8,7	15,9	6,7	10,3	7,4	10,9	
	MIN kPa	3,6	4,6	5,9	9,5	5,3	9,7	3,8	5,0	4,2	5,4	
(2)	Varmekapacitet Exchanger heating capacity	MAX kW	3,63	5,19	4,70	5,40	4,40	5,16	5,02	5,00	4,30	4,87
	E MED kW	2,60	3,91	3,70	4,80	3,50	4,70	3,54	3,80	3,26	3,95	
	MIN kW	2,12	2,90	2,85	1,90	1,80	1,80	2,55	2,50	2,50	2,83	
	Vandmængde Exchanger water flow rate	MAX l/h	657	756	863	993	374	438	471	920	367	413
	MED l/h	480	575	667	881	304	400	520	699	274	336	
	MIN l/h	378	421	512	646	273	317	375	455	217	242	
	Vand tryktab Water pressure drop	MAX kPa	6,9	12,7	11,8	17,4	6,6	8,8	12,1	12,5	6,3	7,9
	E MED kPa	3,9	7,5	7,5	11,8	4,3	7,4	6,4	8,0	4,0	5,4	
	MIN kPa	2,7	4,3	4,7	3,6	3,5	3,5	3,5	3,5	2,3	4,7	
	Lydeffekt Sound power	MAX dB(A)	48	55	57	62	55	62	54	59	52	59
	E MED dB(A)	39	45	48	59	45	59	43	50	43	50	
	MIN dB(A)	33	36	40	49	36	49	33	37	32	37	
	Strømforbrug Power absorption	MAX W	40	50	64	87	50	87	10	34	20	34
	E MED W	30	38	50	72	38	72	8	15	8	15	
	MIN W	25	30	41	54	30	54	5	5	4	5	
Max motor effektforbrug Max motor input absorption		A	0,18	0,23	0,29	0,40	0,23	0,40	0,17	0,38	0,17	0,38
(3)	Lydtryksniveau pressure noise level	MAX dB(A)	39	46	48	53	46	53	45	50	43	50
	MED dB(A)	30	36	39	50	36	50	34	41	34	41	
	MIN dB(A)	24	27	31	40	27	40	24	28	23	28	
FCEER		E						A	A	A	A	
FCCOP								A	A	A	A	

NOTE MOTOR EC / EC MOTOR

Hastighed ved følgende / Speed data as per following schedule:

Størrelse/Size: 73 Min/Med/Max 4,7 - 6,6 - 9,8 Volt

Størrelse/Size: 93 Min/Med/Max 4,0 - 6,4 - 8,8 Volt

Størrelse/Size: 75 Min/Med/Max 4,7 - 6,6 - 9,8 Volt

Størrelse/Size: 95 Min/Med/Max 4,0 - 6,4 - 8,8 Volt

(1) Køling: Rumtemp.: 27° C - DB - 19° C - Vandtemp. (inde/ude): 7/12° C

(2) - 2-Rørssystem: Varme: Rumtemp.: 20° C - Vandtemp. (inde/ude): 50° C

- 4-Rørssystem: Varme: Rumtemp.: 20° C - Vandtemp. (inde/ude): 70/60° C

(3) Lydtryksniveauet er lavere end 9dB (A) på et areal på 100 m³ med tilbagekastende genlyd på 0,5 sekunder.

(1) Cooling: Room: 27° C - DB 19° C - Water temp. (in/out): 7/12° C

(2) - 2 Pipe system: Heating: Room Temp.: 20° C - Water temp. (in/out): 50° C

- 4 Pipe system: Heating: Room Temp.: 20° C - Water temp. (in/out): 70/60° C

(3) The sound pressure levels are lower than the power of 9dB (A) for an environment of 100 m³ with reverberating time of 0.5 seconds

E Standardversion Eurovent certificeret (Varmekapacitet NS1)

Note: andre størrelser med valgfri spole i 2 eller 4 rækker er tilgængelige i Aertesis kataloger.

E Standard versions Eurovent certified (Heating application rating condition NS1)

Note: other sizes with optional coil in 2 or 4 rows, are available on Aertesis selection program.



Aertesi srl
viale della tecnica, 6/a
35026 Conselve (PD) ITALY

t. +39.049.9501109
f. +39.049.9500823

www.aertesi.com
info@aertesi.com

Aertesi deltager i EUROVENT programmet for fancoil enheder. Tjek validiteten af certifikater.
Aertesi participates in the EUROVENT program for fan coil units. Check on going validity of certificate.

www.eurovent-certification.com



AER.DP.BRE.003.05/2018 tipografia battaglia s. zenone e. (tv)



AIRCON TEKNIK A|S

Johann Gutenbergs Vej 11-13
8200 Aarhus N, Danmark
Mail: salg@airconteknik.dk
Telefon: +45 86 34 51 11

 www.airconteknik.dk
 facebook.com/AirconTeknik
 linkedin.com/company/aircon-teknik-a-s

Tekniske specifikationer og billeder i denne brochure er ikke bindende og kan ændres uden varsel.
The specifications and photos given in this documentation are not binding and are subject to modification without notice.