



THE HEART OF FRESHNESS

LIQUID RECEIVERS

FLÜSSIGKEITSSAMMLER

RÉSERVOIRS DE LIQUIDE

DP-331-2

A SERIES

FOR AMMONIA APPLICATIONS
FÜR AMMONIAK-ANWENDUNGEN
POUR APPLICATIONS AVEC AMMONIAC

Ausführung und Materialien dieser Baureihe wurden speziell auf den Einsatz mit Ammoniak abgestimmt. Die Sammler zeichnen sich durch folgende technischen Merkmale aus:

- Maximal zulässiger Druck 28 bar
- Zulässige max. Temperatur: 120°C
Zulässige min. Temperatur: -10°C
- Befestigungswinkel
 - unten:
Behälter mit Kennbuchstabe "N"
 - unten und oben:
Behälter mit Kennbuchstaben "H" (für Montage von Einzel-Verdichtern) und "T" (für Einzel- und Tandem-Verdichter)
- NH₃-Eintritt
F202HA, F402HA, F562NA und F1052TA:
Verschraubung mit Schweißanschluss
F1602NA und F3102NA:
Flansch und Schweißanschluss
- NH₃-Austritt
Rotalockventil mit Schweißanschluss und bei F1052TA sowie F3102NA Manometer-Anschluss am Ventil

Design and material of this series have been adapted especially for the application with ammonia. The receivers are characterised by the following technical features:

- Max. allowable pressure 28 bar
- Max. allowable temperature: 120°C
Min. allowable temperature: -10°C
- Fastening brackets
 - bottom:
receiver with code letter "N"
 - bottom and top:
receiver with code letter "H" (for fitting single compressors) and "T" (for single and tandem compressors)
- NH₃ inlet
F202HA, F402HA, F562NA and F1052TA
screwed joint with welding connection
F1602NA and F3102NA:
flange with welding connection
- NH₃ outlet
Rotalock valve with welding connection and with F1052TA and F3102NA gauge connection at valve

La version et les matières de cette série sont choisies spécialement pour l'emploi avec ammoniac. Ces réservoirs se caractérisent par les critères techniques suivants:

- Pression maximale admissible 28 bar
- Température max. admissible: 120°C
Température min. admissible: -10°C
- Equerres de fixation
 - en bas:
réservoirs avec indice "N"
 - en bas et en haut:
réservoirs avec indice "H" (pour montage des compresseurs individuels) et "T" (pour des compresseurs individuels ou des tandems)
- Entrée de NH₃
F202HA, F402HA, F562NA et F1052TA:
raccord à visser avec manchon à souder
F1602NA et F3102NA:
bride avec manchon à souder
- Sortie de NH₃
Vanne Rotalock avec raccord à souder et en cas de F1052TA et de F3102NA raccord du manomètre à la vanne



**Flüssigkeitssammler
für Ammoniak-Anwendungen**

**Liquid receivers
for ammonia applications**

**Réservoirs de liquide
pour applications avec ammoniac**

Technische Daten / Anschlüsse

Technical data / Connections

Caractéristiques techniques / Raccords

Typ	Behälter-Inhalt	Maximale NH ₃ -Füllung ^①	Gewicht	Anschlüsse ^②				Anschlussgewinde			Schau-gläser
Type	Receiver volume	Maximum NH ₃ charge ^①	Weight	Eintritt Ø		Austritt Ø		Eintritt	Austritt	Manometer	Sight glasses
Type	Contenance du réservoir	Charge de NH ₃ max. ^①	Poids	Inlet Ø		Outlet		Inlet	Outlet	Gauge	Voyants
	dm ³ (l)	kg	kg	mm Zoll/inch		mm Zoll/inch		Entrée	Sortie	Manomètre	
F202HA	20	11,0	21	DN 20	7/8"	DN 20	7/8"	1 1/4"-12 UNF	1 1/4"-12 UNF	-	2
F402HA	39	21,4	32	DN 25	1 1/8"	DN 25	1 1/8"	1 3/4"-12 UNF	1 3/4"-12 UNF	-	2
F562NA	56	30,7	48	DN 40	1 5/8"	DN 32	1 3/8"	2 1/4"-12 UN	2 1/4"-12 UN	-	2
F1052TA	105	57,7	87	DN 40	1 5/8"	DN 32	1 3/8"	2 1/4"-12 UN	2 1/4"-12 UN	-	2
F1602NA	160	87,8	127	DN 50	2 1/8"	DN 40	1 5/8"	112 x 112	2 1/4"-12 UN	7/16"-20 UNF	2
F3102NA	320	175,7	225	DN 80	3 1/8"	DN 50	2 1/8"	140 x 140	112 x 112	1/4"-18 NPTF	2

- ① 20°C Flüssigkeitstemperatur und 90% Behälter-Inhalt
- ② andere Anschlüsse auf Anfrage

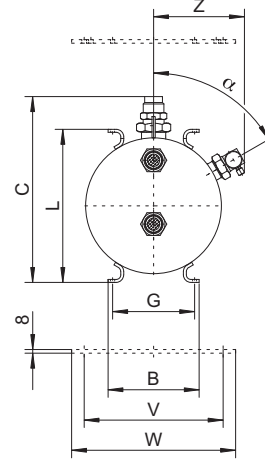
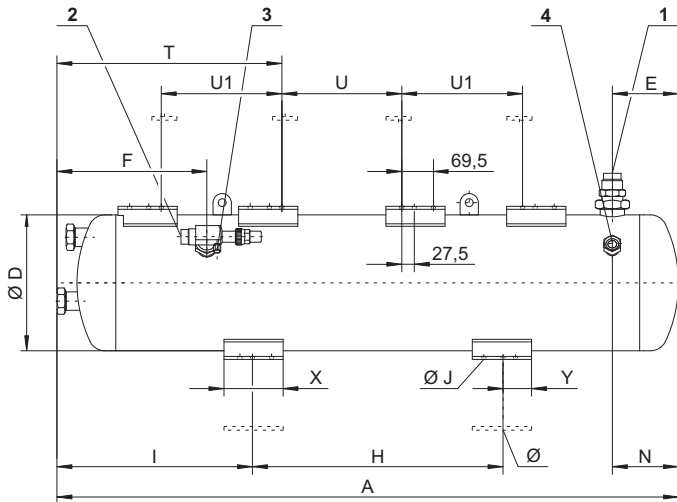
- ① 20°C liquid temperature and 90% receiver volume
- ② other connections upon request

- ① 20°C température de liquide et 90% contenance de réservoir
- ② autres raccords sur demande

Maßzeichnung

Dimensional drawing

Croquis coté



Abmessungen

Dimensions

Dimensions

Typ	Abmessungen in mm																					
Type	Dimensions in mm																					
Type	Dimensions en mm																					
	A	B	C	ØD	E	F	G	H	I	ØJ	L	N	T	U	U1	V	W	X	Y	Z	Ø	α
F202HA	665	200	273	216	115	150	180	400	150	9	236	115	102	381	-	275	320	60	30	168	13	60°
F402HA	1215	200	283	216	115	1450	180	740	255	9	236	115	350	381	-	305	360	60	30	140	18	60°
F562NA	965	200	376	298	145	180	180	400	305	9	-	735	-	-	-	305	360	60	30	204	18	60°
F1052TA	1715	200	408	298	145	330	180	900	430	9	336	145	611	381	381	305	360	130	62,5	200	18	60°
F1602NA	1733	280	494	368	189	194	250	900	434	13	-	884	-	-	-	-	-	80	40	-	-	-
F3102NA	1858	335	667	500	264	284	305	900	494	13	-	944	-	-	-	-	-	80	40	-	-	-

* Darstellung mit Rohrverschraubungen und Lötuffe an den Kältemittel-Eintritten
Lieferzustand: Eintritte verschraubt

* Drawing with pipe screwed joints and brazed tail couplings at the refrigerant inlets
Condition as delivered: inlets screwed

* Représentation avec raccords à visser et manchons à braser aux entrées fluide frigorigène
Etat à livraison: écrou de fermeture sur entrées